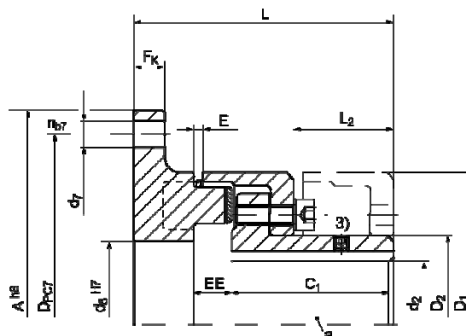
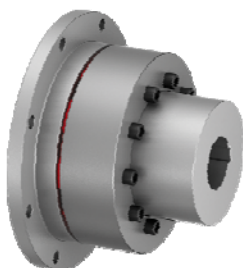




1.12 Sprzęgła kłowe elastyczne z wkładką elastyczną TSCHAN® Nor-Mex TNM LG Wykonanie z kołnierzem do połączeń wał - kołnierz z centrowaniem zewnętrznym. Dzielona piasta umożliwia wymianę wkładkę bez konieczności przesuwania piast.

TSCHAN Nor-Mex TNM LG jest elastycznym skrętnie sprzęgłem kłowym z kołnierzem do połączeń wał-kołnierz, kompensującym przemieszczenia kątowe, przestrzenne i osiowe oraz zapewniające przeniesienie momentu obrotowego również w przypadku uszkodzenia wkładki. Konstrukcja jednej z piast pozwala na wymianę wkładki elastycznej jak również sprawdzenie kierunków obrotów bez konieczności przesuwania zasprężonych elementów. Materiał wkładek zapewnia bardzo dobre tłumienie uderzeń i drgań obrotowych a budowa sprzęgła zapewnia bezawaryjną pracę w dowolnym położeniu i kierunku.



- A** = Maks. średnica zewnętrzna
- T_{KNPb72}** = Nominalny moment obrotowy dla wkładki o twardości Pb72
- T_{KNPb82}** = Nominalny moment obrotowy dla wkładki o twardości Pb82
- n_{max}** = Maks. prędkość obrotów
- d_{1kmax}** = Maks. średnica owiercenia piasty 1
- D₁** = Średnica zewnętrzna
- D₂** = Średnica zewnętrzna piasty 1
- C₁** = Długość piasty 1
- F_K** = Grubość kołnierza
- Z** = Głębokość wybrania

- d_f** = Średnica ustalająca
- d₆** = Średnica wewnętrzna
- D_{PC7}** = Średnica podziałowa
- n_{b7}** = Liczba otworów d₇
- d₇** = Średnica otworu
- L** = Całkowita długość sprzęgła
- L₂** = Długość wybrania piasty 1
- E** = Szerokość szczeliny między połówkami sprzęgła
- EE** = Odległość piast
- G_{W_FL}** = Waga części z kołnierzem
- G_{W_ub}** = Waga sprzęgła z owierceniem wstępnym

Tabela wymiarowa:

Symbol	Rozmiar sprzęgła	A ⁴⁾	T _{KNPb72} ²⁾	T _{KNPb82} ²⁾	n _{max}	d _{1kmax}	D ₁	D ₂	C ₁	F _K
		mm	Nm	Nm	1/min	mm				
WN0808-120	82	120	48	75	5000	32	82	44,5	40	8
WN0809-144	97	144	96	150	5000	39	97	54,5	49	10
WN0811-158	112	158	150	230	5000	46	112	64,5	58	10
WN0812-180	128	180	250	380	5000	53	128	74,5	68	13
WN0814-200	148	200	390	600	4500	65	148	92,5	78	13
WN0816-220	168	220	630	980	4000	75	168	104,5	87	13
WN0819-248	194	248	1050	1650	3500	85	194	121,5	97	16
WN0821-274	214	274	1500	2400	3000	95	214	135,5	110	16
WN0824-314	240	314	2400	3700	2750	100	240	146	120	20
WN0826-344	265	344	3700	5800	2500	115	265	164	140	20
WN0829-380	295	380	4900	7550	2250	130	295	181	150	22
WN0833-430	330	430	6400	9900	2000	135	330	208	160	25
WN0837-480	370	480	8900	14000	1750	160	370	241	180	25
WN0841-575	415	575	13200	20500	1500	180	415	275	200	30
WN0848-615	480	615	18000	28000	1400	200	480	289	220	30
WN0857-692	575	692	27000	41000	1200	260	575	368	240	30

SPRĘGŁO ELASTYCZNE KŁOWE TSCHAN®



Symbol	Rozmiar sprężą	d ₆	D _{PC7}	n _{b7}	d ₇	L	L ₂	E	F _E	GW _{FL} ¹⁾	GW _{ub}
		mm		pcs.	mm				kg	kg	
WN0808-120	82	40	108	6	6,6	68	20	3	+/-1,0	0,7	1,8
WN0809-144	97	50	128	6	9	83	30,5	3	+/-1,0	1,2	2,9
WN0811-158	112	60	142	6	9	95	32,5	3,5	+/-1,0	1,6	4,4
WN0812-180	128	70	160	6	11	109	42	3,5	+/-1,0	2,5	6,7
WN0814-200	148	90	180	7	11	124	47	3,5	+/-1,0	3,1	9,8
WN0816-220	168	100	200	8	11	142	52,5	3,5	+/-1,5	4,3	14,0
WN0819-248	194	115	224	8	14	159	60	3,5	+/-1,5	6,3	21,0
WN0821-274	214	130	250	8	14	175	66,5	4	+/-2,0	8,2	27,9
WN0824-314	240	145	282	8	18	192	75,5	4	+/-2,0	11,8	37,6
WN0826-344	265	160	312	8	18	220	88	5,5	+/-2,5	15,6	53,4
WN0829-380	295	170	348	9	18	236	96	8	+/-2,5	20,7	70,2
WN0833-430	330	200	390	9	22	252	101,5	8	+/-2,5	28,1	91,7
WN0837-480	370	235	440	10	22	281	117	8	+/-2,5	36,2	126,0
WN0841-575	415	270	528	10	26	306	131	8	+/-2,5	55,4	183,9
WN0848-615	480	320	568	10	26	330	149	8	+/-2,5	62,4	244,7
WN0857-692	575	400	645	10	26	350	168	8	+/-2,5	74,7	370,1



Przykład numeru zamówieniowego:

WN0919-248	194	80	Pb82	*
Symbol	Wielkość	d1k	Twardość wkładki	Dalsze informacje ¹⁾

08/2018